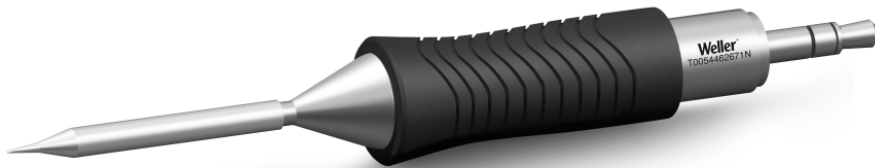


# RTM 003 S NW MS

Artikel Nr.: T0054462671N



Autorisierter Distributor



## Benefits

- › **Breiteste Palette an Geometrien und Größen:** Bewältigt alle Standardanwendungen. Ein Werkzeug für alle Bedürfnisse beim Löten.
- › **MIL-SPEC/IPC Standard (potenzialfrei, MS-Versionen):** Verringert die Risiken von Beschädigungen an empfindlichen Mikrokomponenten und Werkstücken. Keine Nacharbeiten, geringere Betriebskosten.
- › **Technologie mit aktiver Spitze:** Schnelle Aufheiz- und Reaktionszeit, Sensor nah an der Lötstelle, perfekter Wärmeübergang. Keine Ausfallzeiten, kontinuierlicher Arbeitsfluss, hervorragende Ergebnisse.
- › **Digitalwerkzeug:** Bewegungssensor zur Aktivierung, Bedienungs- und Einrichtungsinformationen im Werkzeug gespeichert. Energiesparend, längere Lebensdauer der Spitzen, Flexibilität für den Benutzer dank der Verwendung an der Bank/Station.
- › **Patentiertes Spitzen- und Griffdesign:** Einzige Lötspitze auf dem Markt mit werkzeuglosem Spitzenwechsel. 20% schnellerer Spitzenwechsel als bei vergleichbaren Werkzeugen.
- › **Eine intelligente Plattform:** Eine Station für alle aktiven Spitzen und Werkzeuge. WX System erfüllt alle Erfordernisse für das manuelle Löten, einschließlich der Nachverfolgbarkeit.



### Technical Data

Spitzenform	Meißelform
Spitzenart	MS
Breite in mm	0.3
Breite in Inch	0.012
Dicke in mm	0.1
Dicke in Inch	2.54
Länge mm	20
Länge Inch	0.787
Leistung	40 W
Verpackungseinheit	1

