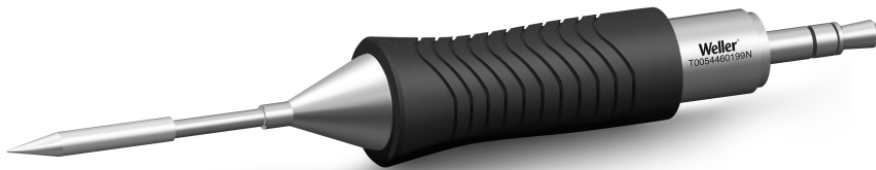


# RTM 002 C

Artikel Nr.: T0054460199N



Autorisierter Distributor



## Benefits

- › **Breiteste Palette an Geometrien und Größen:** Bewältigt alle Standardanwendungen. Ein Werkzeug für alle Bedürfnisse beim Löten.
- › **Technologie mit aktiver Spitze:** Schnelle Aufheiz- und Reaktionszeit, Sensor nah an der Lötstelle, perfekter Wärmeübergang. Keine Ausfallzeiten, kontinuierlicher Arbeitsfluss, hervorragende Ergebnisse.
- › **Digitalwerkzeug:** Bewegungssensor zur Aktivierung, Bedienungs- und Einrichtungsinformationen im Werkzeug gespeichert. Energiesparend, längere Lebensdauer der Spitzen, Flexibilität für den Benutzer dank der Verwendung an der Bank/Station.
- › **Patentiertes Spitzen- und Griffdesign:** Einzige Lötspitze auf dem Markt mit werkzeuglosem Spitzenwechsel. 20% schnellerer Spitzenwechsel als bei vergleichbaren Werkzeugen.
- › **Eine intelligente Plattform:** Eine Station für alle aktiven Spitzen und Werkzeuge. WX System erfüllt alle Erfordernisse für das manuelle Löten, einschließlich der Nachverfolgbarkeit.

**Technical Data**

Spitzenform	Konisch
Spitzenart	HM
Breite in mm	0.2
Breite in Inch	0.008
Dicke in mm	---
Dicke in Inch	---
Länge mm	20
Länge Inch	0.787
Leistung	40 W
Verpackungseinheit	1

**Autorisierter Distributor**

TVW Meßtechnik GmbH  
Sammelweg 31  
32257 Bünde  
Fon: 05223 / 9277 - 0  
Fax: 05223 / 9277 - 40  
info@twwbuende.de  
www.twwbuende.de

