

BS-I / BS-A

Produktmerkmale

- Nach IEC 61243-1 (VDE 0682-411) Kategorie S
- Spannungsprüfer für Nennspannungen zwischen 5 – 30 kV, umschaltbar
- BS-I: Bauform für den Innenraum 🏠
- BS-A: Bauform für den Außenraum 🏠 ☔
- Spannungsanzeige optisch 👁️
bzw. optisch und akustisch 👁️ 🔊
- Integrierte vollständige Eigenprüfung
einschließlich Tastspitze zur Funktionskontrolle vor dem Einsatz

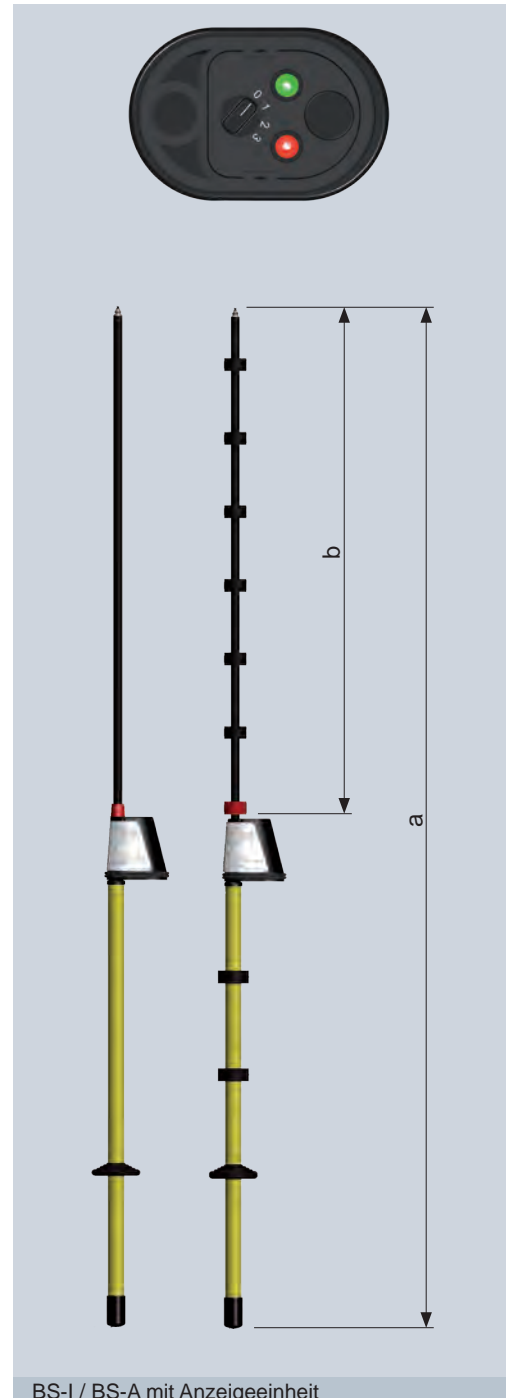
BS-I/BS-A sind einpolige Spannungsprüfer der COMET-Baureihe. Sie dienen zur Feststellung der Betriebsspannung mit der eindeutigen Anzeige „Spannung vorhanden“ oder „Spannung nicht vorhanden“.

Mit dem Drehknopf können der Aus-Zustand und 3 Spannungsbereiche eingestellt werden:

0:	Aus
1:	5 – 10 kV
2:	10 – 20 kV
3:	20 – 30 kV

Für den Transport kann die Isolierstange von dem Anzeigegerät mit der Kontaktelektrode getrennt werden.


Das Gerät unterliegt nach BGV A3 (Tabelle 1c) der in einem Zyklus von 6 Jahren vorgeschriebenen Wiederholungsprüfung.



BS-I / BS-A mit Anzeigeeinheit

BS-I / BS-A

Technische Daten	BS-I	BS-A
Verwendung	Unter trockenen Bedingungen, üblicherweise in Innenräumen	Unter trockenen und Regenbedingungen, geeignet für Innenräume oder Außenraum
Anzeige	Optisch: 1 rote LED / 1 grüne LED Optisch und akustisch: 1 rote LED / 1 grüne LED / 1 Signalgeber	
Nennfrequenz	50 Hz (optional 60 Hz)	
Versorgung	2 Lithium-Zellen, je 1,5 Ah, 2 x 3 V, mit 6-jähriger Betriebsbereitschaft bei 10 Bereitzyklen/Tag und 230 Arbeitstagen/Jahr	
Einsatztemperatur	-25 °C bis +70 °C, Klimaklasse N und W	

Nennspannung [kV]	Gesamtlänge a [mm]	Eintauchtiefe b [mm]	Artikel-Nr.			
			BS-I 		BS-A  	
5 – 30	1.570	758				
			50-0921-001	50-0923-001	50-1021-001	50-1023-001

Zubehör	Artikel-Nr.
Verlängerungsstange	siehe Seite 54
Prüfspitze	
Fanggabel	
Koffer	

Zubehör

für Spannungsprüfer und Phasenvergleichler

Universal-Kunststoffkoffer

für	Maße [mm]			Artikel-Nr.
	a	b	c	
FL-I, BL-I, BL-A, BS-I, BS-A, PG II	1.030	240	100	52-0102-001
BL-M	1.030	240	100	52-0102-005

Verlängerungsstange

Zur Verlängerung der Handhabe von Spannungsprüfern und Spannungsmessgerät BL-M.

für	Länge [mm]	Artikel-Nr.
FL-I, BL-I, BL-A, BS-I, BS-A	250	52-0108-016
FL-I, BL-I, BL-A, BS-I, BS-A, BL-M	500	52-0108-013
FL-I, BL-I, BL-A, BS-I, BS-A	1.000	52-0108-014

Prüfspitze

Die Spitze ermöglicht ein besseres Durchdringen von Oxid- bzw. Farbschichten.

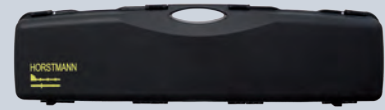
für	Artikel-Nr.
FL-I, BL-I, BL-A, BS-I, BS-A, BL-M, PG II	52-0306-002

Weitere Prüfspitzen für Sonderanlagen auf Anfrage.

Fanggabel

Mit der Fanggabel wird ein besseres Abtasten und Halten des Spannungsprüfers bzw. Spannungsmessgerätes ermöglicht.

für	Artikel-Nr.
Freileitungen	52-0307-001
Schaltanlagen und Freileitungen	52-0307-003



Universal-Kunststoffkoffer



Verlängerungsstange



Prüfspitze



Fanggabel

Autorisierter Distributor



TVW Meßtechnik GmbH
Sammelweg 31
32257 Bünde
Fon: 05223 / 9277 - 0
Fax: 05223 / 9277 - 40
info@twbuende.de
www.twbuende.de

