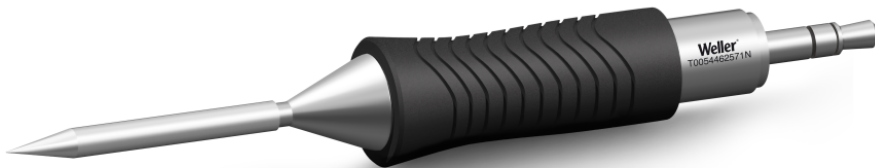


RTM 001 C NW MS

Artikel Nr.: T0054462571N



Autorisierter Distributor



Benefits

- › **Breiteste Palette an Geometrien und Größen:** Bewältigt alle Standardanwendungen. Ein Werkzeug für alle Bedürfnisse beim Löten.
- › **MIL-SPEC/IPC Standard (potenzialfrei, MS-Versionen):** Verringert die Risiken von Beschädigungen an empfindlichen Mikrokomponenten und Werkstücken. Keine Nacharbeiten, geringere Betriebskosten.
- › **Technologie mit aktiver Spitze :** Schnelle Aufheiz- und Reaktionszeit, Sensor nah an der Lötstelle, perfekter Wärmeübergang. Keine Ausfallzeiten, kontinuierlicher Arbeitsfluss, hervorragende Ergebnisse.
- › **Digitalwerkzeug:** Bewegungssensor zur Aktivierung, Bedienungs- und Einrichtungsinformationen im Werkzeug gespeichert. Energiesparend, längere Lebensdauer der Spitzen, Flexibilität für den Benutzer dank der Verwendung an der Bank/Station.
- › **Patentiertes Spitzen- und Griffdesign:** Einzige Lötspitze auf dem Markt mit werkzeuglosem Spitzenwechsel. 20% schnellerer Spitzenwechsel als bei vergleichbaren Werkzeugen.
- › **Eine intelligente Plattform:** Eine Station für alle aktiven Spitzen und Werkzeuge. WX System erfüllt alle Anforderungen für das manuelle Löten und ist die einzige ESD-sichere Lötstation, einschließlich Bedienpanel, auf dem Markt.

**Technical Data**

Spitzenform	Konisch
Spitzenart	MS
Breite in mm	0.1
Breite in Inch	0.004
Dicke in mm	---
Dicke in Inch	---
Länge mm	20
Länge Inch	0.787
Leistung	40 W
Verpackungseinheit	1

Autorisierter Distributor

TVW Meßtechnik GmbH
Sammelweg 31
32257 Bünde
Fon: 05223 / 9277 - 0
Fax: 05223 / 9277 - 40
info@twwbuende.de
www.twwbuende.de

