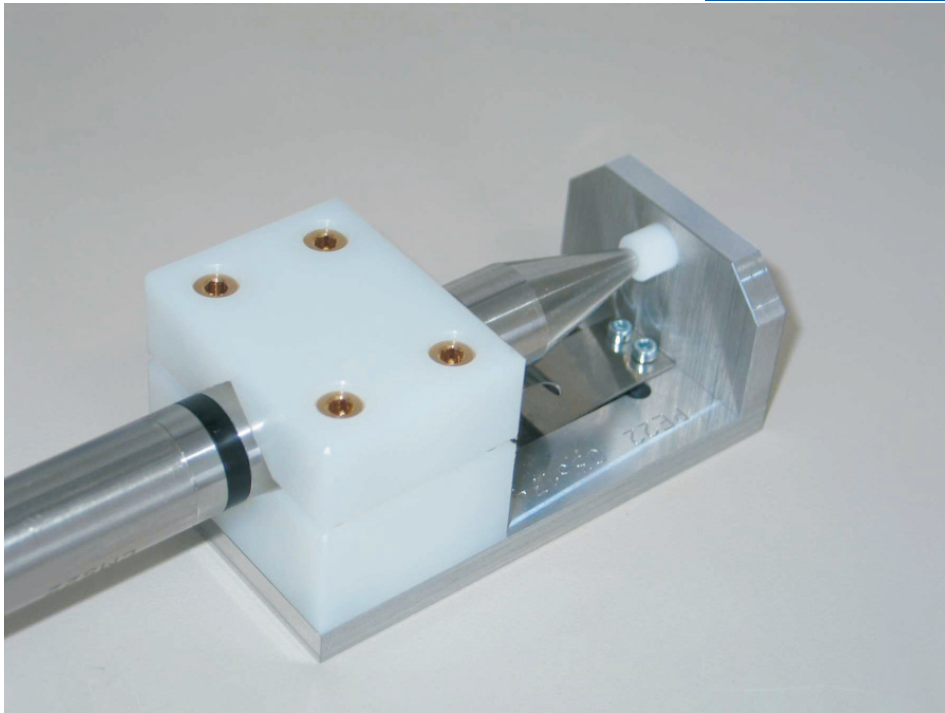


Feuchtmessgeräte Moisture Meter Humidimètre

Testmodul PE22



Autorisierter Distributor



Das Testmodul PE22 dient zur Überprüfung, Kalibrierung unseres kapazitiven Feuchtigkeitssensors CMS22.

Wir empfehlen folgende Vorgehensweise:

Sensor prüfen, er muss sauber und trocken sein!

Sensor an das Anzeigergerät (DS18) anstecken und mit Code 97 Kalibrierprogramm aufrufen

Sensor in die Luft halten und Nullpunkt kontrollieren. Das Gerät dabei nur am unteren Gehäuseende anfassen. Der Nullpunktwert muss zwischen 10 und 60 liegen.

OK-Taste drücken, Sensor wie abgebildet in das Testmodul einschieben, mit den Pfeiltasten kann nun bei Bedarf die Verstärkung geändert werden bis der Sollwert bestmöglich angezeigt wird. Die geänderte Verstärkung muss mit der OK-Taste bestätigt werden, damit ist die Kalibrierung abgeschlossen.

Falls die Kalibrierung nicht wie beschrieben möglich ist, muss der Sensor zusammen mit dem Anzeigergerät DS18 zur Reparatur eingeschickt werden.

Messgerät	Einstellung	Sollwert	Kommentar
AD22-CMS22	Code 97	600	Kalibrierung möglich, Bedienungsanleitung beachten!

Autorisierter)

M

TVW Meßtechnik GmbH
Sammelweg 31
32257 Bünde

Fon: 05223 9277-0
Fax: 05223 9277-40
info@tvwbuende.de
www.tvwbuende.de